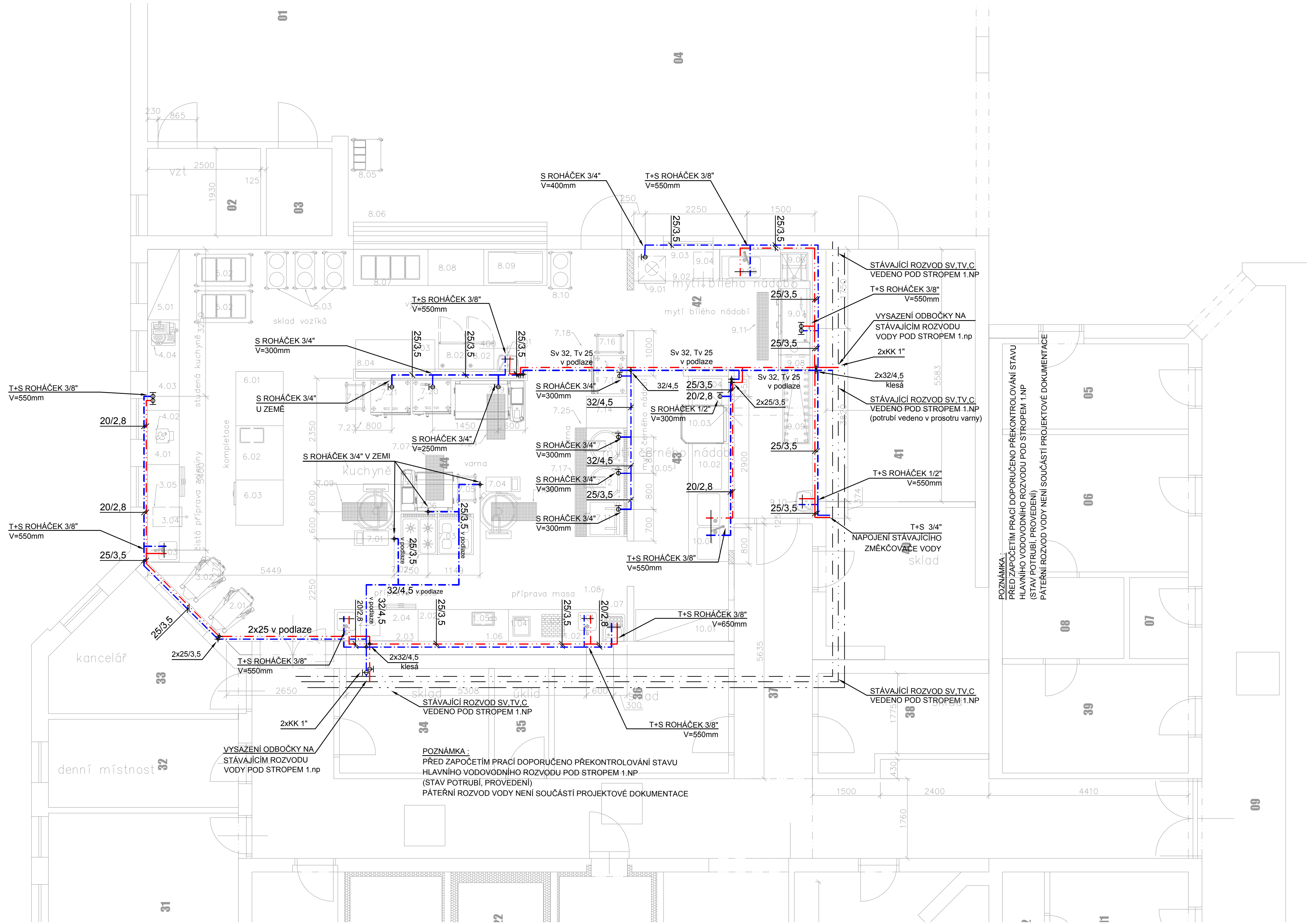


REKONSTRUKCE STRAVOVACÍHO PROVOZU ; Domov Pod Lipami Smečno | M 1:50



LEGENDA MÍSTNOSTÍ

REKONSTRUKCE STRAVOVACÍHO PROVOZU Domov Pod Lipami Smečno					
LEGENDA MÍSTNOSTÍ - 1.NP - STÁVAJÍCÍ STAV A DEMOLICE					
Č.MÍST.	NÁZEV MÍSTNOSTI	PLOCHA (m2)	SV (m)	PODLAHA	POZNÁMKA
				NAŠLAPNÁ VRSTVA	
01	SALONEK	26.3	3,26	KERAMICKÁ DLAŽBA	
02	STROJOVNA ODSÁVÁNÍ	4.8	3,27	BETONOVÁ MAZANINA	
03	SKLAD NÁBYTKU	2.8	3,27	BETONOVÁ MAZANINA	
04	JIDELNA	118.9	3,48-5,09; 3,275	KERAMICKÁ DLAŽBA	
05	SKLAD BARU	8.2	2,83	BETONOVÁ MAZANINA	
06	SKLAD	12.6	2,83	BETONOVÁ MAZANINA	
07	SKLAD	2.5	2,83	BETONOVÁ MAZANINA	
08	SKLAD	4.8	2,5	BETONOVÁ MAZANINA	
09	CHODBA A	28.2	2,3	KERAMICKÁ DLAŽBA	
10	CHODBA B	26.3	2,3	KERAMICKÁ DLAŽBA	
11	SKLAD	6.5	2,83	KERAMICKÁ DLAŽBA	
12	SKLAD	1.9	2,83	BETONOVÁ MAZANINA	
13	STROJOVNA VZT A	24.9	2,83	BETONOVÁ MAZANINA	
14	ZÁZEMÍ STROJOVNY VZT A	8.2	2,83	BETONOVÁ MAZANINA	
15	SKLAD	12.1	2,83	BETONOVÁ MAZANINA	
16	SKLAD	10.9	2,83	BETONOVÁ MAZANINA	
17	PŘÍJEM	9.3	2,83	KERAMICKÁ DLAŽBA	
18	ZÁZEMÍ	4.5	2,83	KERAMICKÁ DLAŽBA	
19	ODPADKY	3.9	2,83	BETONOVÁ MAZANINA	
20	CHLADICÍ BOX	6.3	2,5	KERAMICKÁ DLAŽBA	
21	CHLADICÍ BOX	4.4	2,5	KERAMICKÁ DLAŽBA	
22	MRAZICÍ BOX	5.2	2,5	KERAMICKÁ DLAŽBA	
23	STROJOVNA VZT B	7.2	2,83	BETONOVÁ MAZANINA	
24	NASÁVACÍ KOMORA	2.0	2,83	BETONOVÁ MAZANINA	
25	CHLADICÍ BOX	6.1	2,5	KERAMICKÁ DLAŽBA	
26	HRUBÁ PŘÍPRAVA MASA	7.4	2,83	KERAMICKÁ DLAŽBA	
27	SKLAD	3.4	2,83	BETONOVÁ MAZANINA	
28	CHODBA KE SKLADŮM ZELENINY	9.6	2,83	KERAMICKÁ DLAŽBA	
29	SKLAD BRAMBOR	6.9	2,83	BETONOVÁ MAZANINA	
30	SKLAD ZELENINY	6.7	2,83	BETONOVÁ MAZANINA	
31	HRUBÁ PŘÍPRAVA ZELENINY	12.6	2,83	KERAMICKÁ DLAŽBA	
32	DENNÍ MÍSTNOST	8.3	2,83	KERAMICKÁ DLAŽBA	
33	KANCELÁŘ	9.1	2,83	KERAMICKÁ DLAŽBA	
34	SKLAD	7.6	2,83	BETONOVÁ MAZANINA	
35	ÚKLID	2.8	2,83	KERAMICKÁ DLAŽBA	
36	UMYVÁRNA TERMOŠŮ	8.9	2,83	KERAMICKÁ DLAŽBA	
37	CHODBA	50.7	2,26; 2,96	KERAMICKÁ DLAŽBA	
38	SKLAD	7.2	3,28	BETONOVÁ MAZANINA	
39	SKLAD	10.0	2,83	BETONOVÁ MAZANINA	
40	SKLAD	11.4	3,28	BETONOVÁ MAZANINA	
41	SKLAD	18.3	3,28	BETONOVÁ MAZANINA	
42	MYTÍ BÍLÉHO NÁDOBÍ	5.7	3,36-4,76	KERAMICKÁ DLAŽBA	
43	MYTÍ ČERNÉHO NÁDOBÍ	9.4	3,36-4,76	KERAMICKÁ DLAŽBA	
44	VÝDEJ TERMOŠŮ	6.1	3,36-4,76	KERAMICKÁ DLAŽBA	
45	KUCHYŇ	98.0	3,36-4,76	KERAMICKÁ DLAŽBA	

POZNÁMKA :
- UPEVNĚNÍ VEŠKERÉHO POTRUBÍ VODOVODU BUDE KOVOVÝMI OBJÍMKAMI S GUMOVOU VLOŽKOU KOTVENÝMI DO NOSNÝCH KONSTRUKCÍ
- VEŠKERÉ VODOVODNÍ ARMATURY A VODOMĚRY BUDOU UMÍSTĚNY TAK, ABY BYLY V DOSAHU REVIZNÍMI DVÍŘKY
- MONTÁŽ VODOVODU JE NUTNO PROVÁDĚT DLE KOORDINAČNÍCH VÝKRESŮ A S OHLEDEM NA ROZVODY OSTATNÍCH PROFESÍ
- PROSTUPY POTRUBÍ POŽÁRNĚ DĚLÍCÍMI KONSTRUKCEMI BUDOU OPATŘENY POŽÁRNÍMI MANŽETAMI NEBO TMELEM
- MONTÁŽE JE NUTNO PROVÁDĚT DLE MONTÁŽNÍCH PŘEDPISŮ JEDNOTLIVÝCH VÝROBCŮ A MATERIÁLŮ, PROVÁDĚCÍCH PŘEDPISŮ, PLATNÝCH NOREM A VYHLÁŠEK

ZAŘIZOVACÍ PŘEDMĚTY:
- UMÍSTĚNÍ VÝVODŮ PRO ZAŘIZOVACÍ PŘEDMĚTY JE NUTNO PŘÍZPŮSOBIT JEDNOTLIVÝM, SKUTEČNĚ DODANÝM, TYPŮM TĚCHTO ZAŘ. PŘEDMĚTŮ
- V PROSTORU KUCHYŇSKÉHO PROVOZU JSOU POZICE A VÝŠKY DLE PROJEKTU GASTRO

VZDÁLENOSTI PODPOR V m PRO LEŽATÉ VODOVODNÍ POTRUBÍ:

TEPLOTA MEDIA Ø(mm) POTRUBÍ						
	20°	30°	40°	50°	60°	80°
20	0,80	0,75	0,70	0,70	0,65	0,60
25	0,85	0,85	0,85	0,80	0,75	0,70
32	1,00	0,95	0,95	0,90	0,85	0,75
40	1,10	1,10	1,05	1,00	0,95	0,80
50	1,25	1,20	1,15	1,10	1,05	0,90
63	1,40	1,35	1,30	1,25	1,20	1,05

ZNAČENÍ DIMENZÍ, TL, IZOLACE :

STUDENÁ VODA - HLAVNÍ ROZVODY A STOUPAČKY
PLASTOVÉ PPR POTRUBÍ - VNĚJŠÍ PRŮMĚR - Ø

POPIS	PPR - PN16	tl. 13mm
Ø20	Ø20x2,8	tl. 13mm
Ø25	Ø25x3,5	tl. 13mm
Ø32	Ø32x4,4	tl. 13mm
Ø40	Ø40x5,5	tl. 19mm
Ø50	Ø50x6,9	tl. 19mm
Ø63	Ø63x8,6	tl. 19mm
Ø96	Ø96x12,3	tl. 19mm

STUDENÁ VODA - POTRUBÍ PŘÍPOJOVACÍ, V PODLAŽE
PLASTOVÉ PPR POTRUBÍ - VNĚJŠÍ PRŮMĚR - Ø

POPIS	PPR - PN16	tl. 9mm
Ø20	Ø20x2,8	tl. 9mm
Ø25	Ø25x3,5	tl. 9mm
Ø32	Ø32x4,4	tl. 9mm

TEPLÁ VODA - HLAVNÍ ROZVODY A STOUPAČKY
PLASTOVÉ TRIVRSTVĚ PPR POTRUBÍ - VNĚJŠÍ PRŮMĚR - Ø

POPIS	PPR - PN20	tl. 40mm
Ø20	Ø20x3,4	tl. 40mm
Ø25	Ø25x4,2	tl. 30mm
Ø32	Ø32x5,4	tl. 40mm
Ø40	Ø40x6,7	tl. 50mm
Ø50	Ø50x8,3	tl. 30mm
Ø63	Ø63x10,5	tl. 40mm

TEPLÁ VODA - POTRUBÍ PŘÍPOJOVACÍ, V PODLAŽE
PLASTOVÉ PPR POTRUBÍ - VNĚJŠÍ PRŮMĚR - Ø

POPIS	PPR - PN20	tl. 19mm
Ø20	Ø20x3,4	tl. 19mm
Ø25	Ø25x4,2	tl. 19mm
Ø32	Ø32x5,4	tl. 19mm

REKONSTRUKCE STRAVOVACÍHO PROVOZU

Domov Pod Lipami Smečno

milota

PROJEKČNÍ KANCELÁŘ

843

ztis

PROJEKČNÍ KANCELÁŘ

843

DOKUMENTACE JEDNOSTUPŇOVÁ

DJ

D - DOKUMENTACE STAVBY

S0-01

03-ZDRAVOTECHNICKÉ INSTALACE

PŮDORYS ROZVODU VODY 1.NP

D1.

.03.04.01